

Этапы внутриутробного развития ребенка по неделям беременности



Видео по этой теме можно посмотреть [здесь](#)

Подробнее об этапах внутриутробного развития ребенка по неделям читайте [здесь](#)

Негативное влияние искусственного аборта на организм женщины

При условии строжайшего соблюдения правил проведения искусственного прерывания беременности могут возникнуть следующие осложнения:

после проведения искусственного прерывания беременности, в том числе в качестве отдаленных последствий:

1. бесплодие;
2. хронические воспалительные процессы матки и (или) придатков матки; нарушение функции яичников; тазовые боли; внематочная беременность; невынашивание беременности; различные осложнения при вынашивании последующей беременности и в родах - преждевременные роды, различные осложнения родовой деятельности, кровотечение в родах и (или) послеродовом периоде; психические расстройства; опухолевые процессы матки;
3. скопление крови в полости матки; остатки плодного яйца в полости матки, острый и (или) подострый воспалительный процесс матки и (или) придатков матки, вплоть до перитонита, что потребует повторного оперативного вмешательства, не исключая удаления придатков матки и матки;

во время проведения искусственного прерывания беременности:

1. осложнения анестезиологического пособия;
2. травма и прободение матки с возможным ранением внутренних органов и

кровеносных сосудов;

3. кровотечение, что может потребовать расширения объема операции вплоть до чревосечения и удаления матки, хирургического вмешательства на внутренних органах.

Обязательные обследования и доабортное консультирование

Беременной женщине проводится **обязательное ультразвуковое исследование органов малого таза с демонстрацией изображения и сердцебиения**

(при наличии сердцебиения) эмбриона/плода, а также

доабортное психологическое консультирование

. При наличии предварительного согласия на искусственный аборт соблюдается «**неделя тишины**

» (процедура проводится не ранее 48 часов с момента обращения на 4-7 и 11-12 неделе, а также не ранее 7 дней с момента обращения на 8-10 неделе).

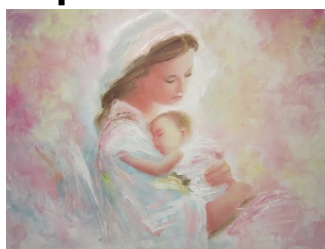
Напоминаем, что **в женской консультации Белоярской ЦРБ (пгт. Белоярский, ул. Юбилейная, д. 13А) действует кабинет медико-социальной помощи беременным женщинам**

. При первом обращении вас проконсультирует врач акушер-гинеколог, после чего направит вас к психологу и социальному работнику. Специалисты расскажут о преимуществах статуса молодой мамы и мерах государственной поддержки.

Телефон женской консультации Белоярской ЦРБ:

8-912-655-96-58

Федеральный телефон доверия по вопросам кризисной беременности "СТОП-АБОРТ": 8-800-200-05-07



Социальные гарантии и пособия для беременных женщин и семей с детьми

О пособиях, выплатах и льготах семьям, имеющим детей, можно прочитать в [соответствующем разделе портала Госуслуг](#)

О пособиях по беременности и родам также расскажет [портал Госуслуг](#) .

